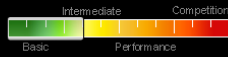


RIMO

Get started!



MAXIMALER SPASS VON ANFANG AN

Der erste Schirm ist wahrscheinlich der wichtigste Flügel im Leben eines Gleitschirmpiloten. Er soll einerseits sicher und einfach, andererseits auch wendig genug sein um Fluganfängern viel Vergnügen und den bestmöglichen Einstieg in die Welt des freien Fliegens zu bieten. Bei der Entwicklung des **Rimo** lag deshalb der Fokus auf einem ausgewogenen Verhältnis von Einfachheit und ausgefeilten technologischen Merkmalen. Unser neuer Mid-A-Schirm kombiniert ein fehlerverzeihendes Handling mit hoher passiver Sicherheit und genau der richtigen Portion Wendigkeit und Leistungsfähigkeit für maximalen Spaß von Anfang an!

MEHR INFORMATIONEN

Was ist neu?

Das 42-Zellen-Konzept des Rimo mit Shark-nose spricht für einen rundum sorglos Schirm, der den Piloten weder über- noch unterfordern wird. Er ist der perfekte Schirm um zu üben, üben, üben,... sowohl am Boden wie auch in der Luft. Neben der höheren Zellenanzahl kommt beim Rimo ein gänzlich neues, präzises Leinenlayout, sowie das doppelbeschichtete Gleitschirmtuch Everlast des renommierten französischen Herstellers Porcher Sport zum Einsatz. Die Konstruktion sowie die langlebigen Materialien laden zu ausgiebigen Groundhandling-Sessions ein und auch in der Luft lernt der Pilot dank des fehlerverzeihenden Handlings schnell und intuitiv. Denn maximale Schirmbeherrschung ist die Essenz für viel Freude und Sicherheit beim Gleitschirmfliegen. Beim Rimo wird darüber hinaus zum ersten Mal das neue Inclined-Rib-System von UP angewendet. Dabei sind die Zellen am Untersegel unterschiedlich breit und die Rippen schräg. Dies garantiert eine perfekte Lastverteilung und ein schönes, sauberes Obersegel für eine optimale Luftströmung.

Für wen ist der Rimo?

Der Rimo eignet sich für das Erlernen der grundlegenden Techniken des Gleitschirmfliegens. Dank seiner Wendigkeit lädt er auch zum dynamischen und Thermikfliegen ein, weshalb er neben Einsteiger in den Flugsport auch Piloten, welche Wert auf maximale Sicherheit legen, anspricht.

Wie fliegt sich der Rimo?

Beim Starten kommt der Schirm gleichmäßig nach oben ohne dabei hängen-zubleiben oder über-zuschießen. In der Luft verfügt der Rimo über lange Bremswege mit progressiv ansteigenden Steuerdrücken, die ein fehlerverzeihendes Handling bieten. Somit erweist sich auch das Landen mit dem Rimo als äußerst intuitiv und überschaubar. Gleichwohl ist der Schirm wendig und bietet seinem Piloten weit über die Schulung hinaus viel Freude am Fliegen.

Der Rimo ist in fünf Größen, die einen Gewichtsbereich von 58-140kg abdecken, und in drei Standardfarbvariationen erhältlich.

[Klicke hier um die richtige Schirmgröße zu finden](#)

Geänderter Lieferumfang ab dem 01.01.2023!

Lieferumfang: Innenpacksack, Riserbag, Kompressionsband, UP Geschenk, UP Aufkleber, Reparaturaufkleber, e-Manual Rucksack optional bestellbar!

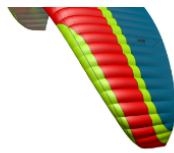
Mehr Informationen zum UP Rucksack erhältst Du hier!

STANDARD FARBEN

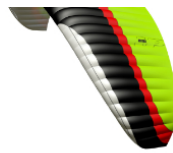
RIMO



limewhite/orange
bottom colour lime



redlime/petrol



blackwhite/lime

INDIVIDUALISIERE DEINEN GLEITSCHIRM



TECHNISCHE DATEN

GRÖSSE	XS	S	SM	M	L
Fläche ausgelegt (m2)	21,5	23,9	26,2	28,3	30,1
Fläche projiziert (m2)	18,3	20,4	22,3	24,1	25,7
Spannweite ausgelegt (m)	10,3	10,9	11,4	11,8	12,2
Spannweite projiziert (m)	7,9	8,4	8,7	9,1	9,4
Streckung ausgelegt	4,9	4,9	4,9	4,9	4,9
Streckung projiziert	3,43	3,43	3,43	3,43	3,43
Zellenanzahl	42	42	42	42	42
Gesamtleinenlänge inkl. Bremse (m)	259	273	286	297	307
Gesamtleinenanzahl inkl. Bremse	164	164	164	164	164
Leinendurchmesser (mm)	1,1 / 1,3 / 1,4 / 1,6 / 2,1				
Gewicht (kg)	4,2	4,5	4,9	5,2	5,6
Kategorie LTF/EN	A	A	A	A	A
Startgewicht (kg) optimal	50-70	60-80	70-95	80-110	95-130
Startgewicht (kg) zugelassen	55-80	60-90	70-105	80-120	95-140

[Klicke hier um die richtige Schirmgröße zu finden](#)

MATERIALS

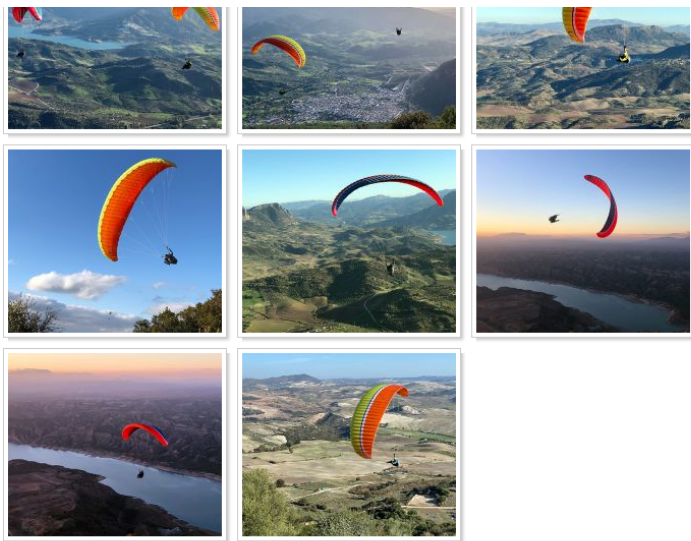
Location	Material
Obersegel vorne	Porcher Everlast / Skytex 38 Universal
oben schmaler Streifen	Dominico DOKDO 20
oben breiter Streifen	Dominico DOKDO 20
Obersegel hinten	Dominico DOKDO 20
Untersegel vorne	Dominico DOKDO 20
Zellwände	Porcher Skytex 40 Hard
Gallerieleinen	Edelrid 6480D-130/090 (Dyneema sheathed)
Stammleinen	Edelrid 7950-200/150 (Dyneema sheathed)
Bremsleinen	Cousin 989-2,1/1,3 (Dyneema sheathed)

DOWNLOADS

[Rimo manual english](#)
[Rimo Line Length](#)
[Line Map Rimo](#)
[Rimo Handbuch deutsch](#)

BILDERGALERIE





VIDEO



VIDEO

SCHAU UP AUF VIMEO



2-JAHRE

CHECK UND MEHR



TEAM

UNSERE TEAMPILOTS



HÄNDLER

FINDE DEINEN FACHHÄNDLER

